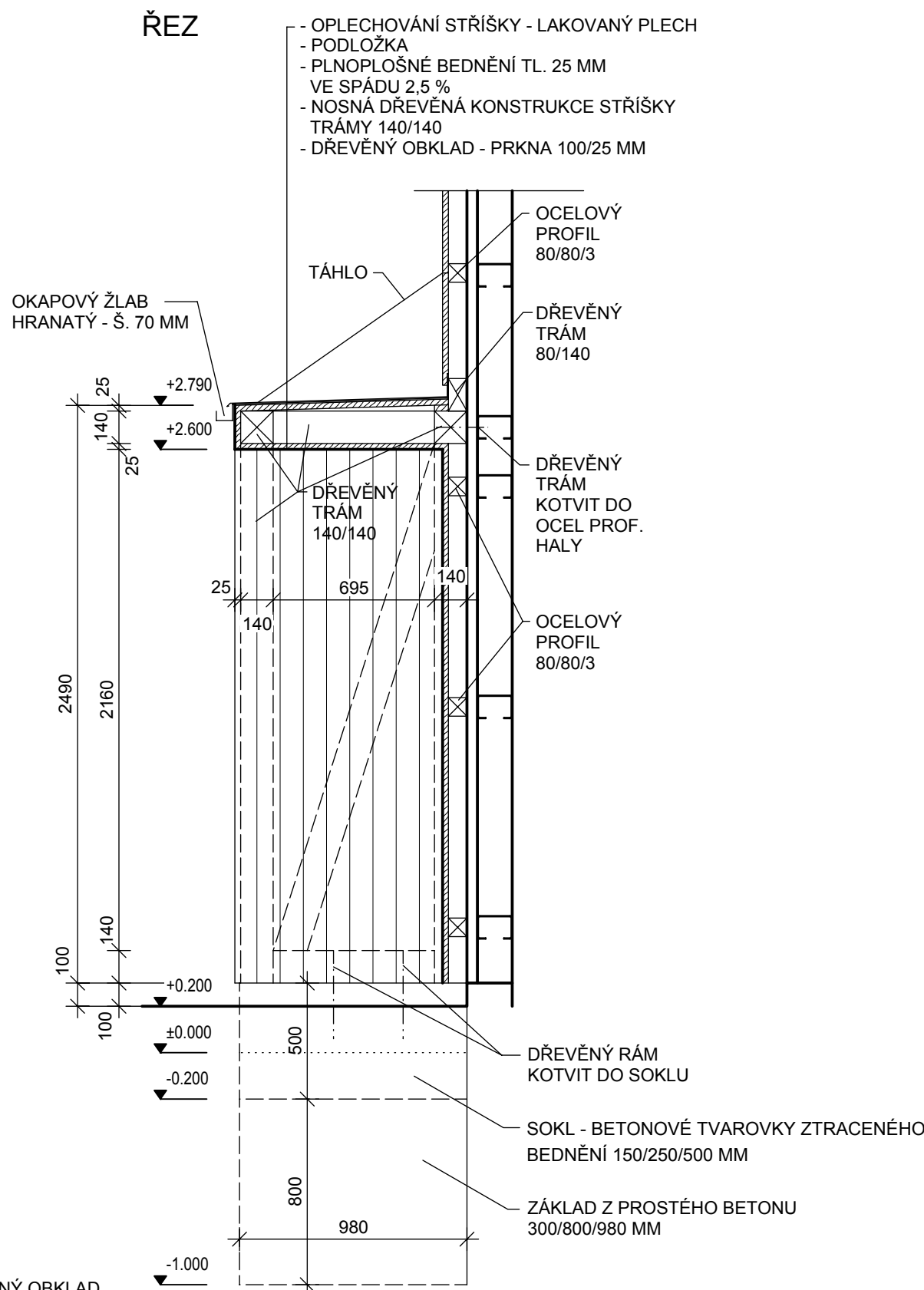
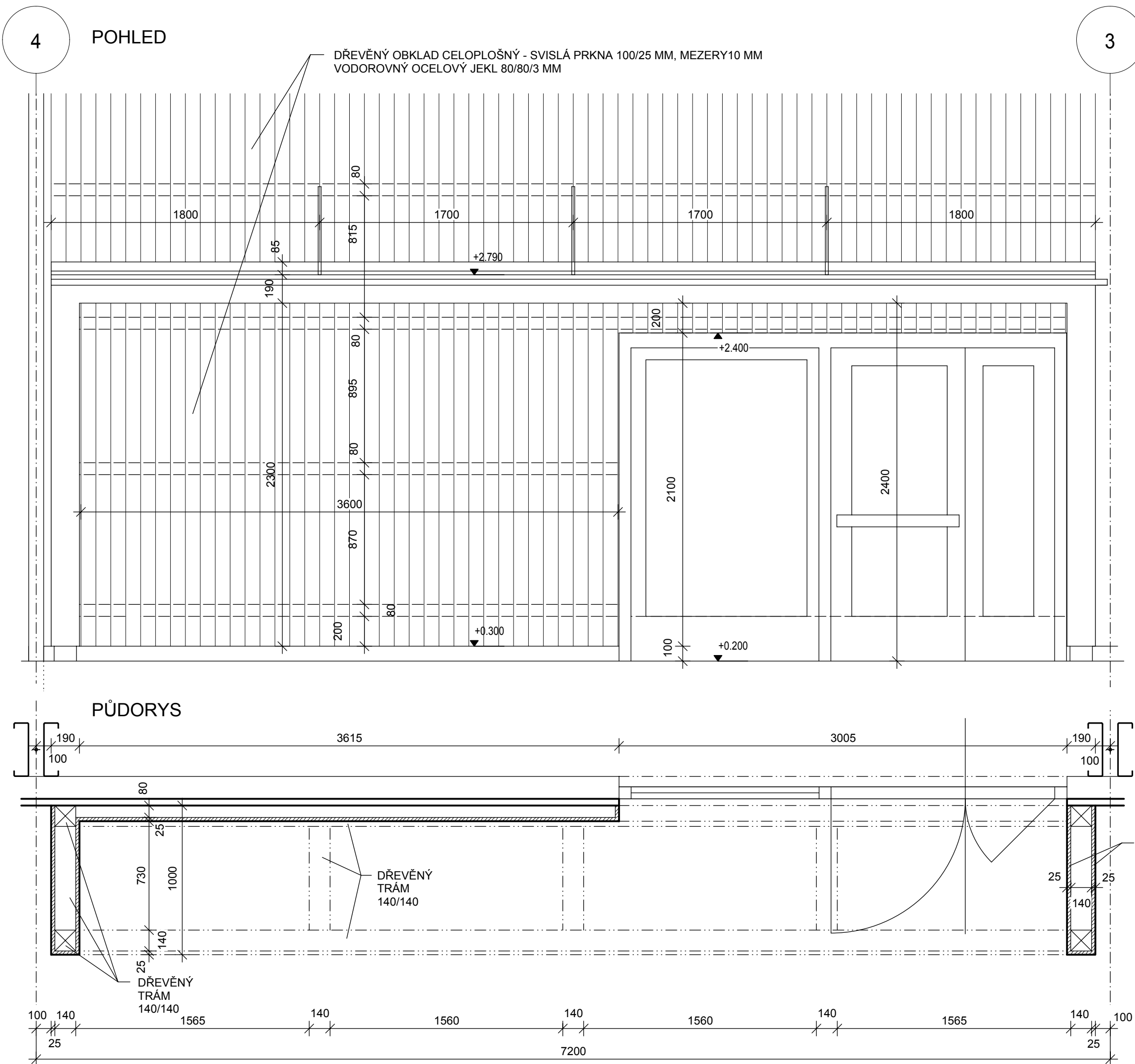


STŘEDNÍ ŠKOLA CHOVU KONÍ A JEZDECTVÍ KLADRUBY NAD LABEM - VÝSTAVBA JÍZDÁRNY

STŘÍŠKA U VSTUPU
M = 1 : 25



+/- 0,000 = 209,20

OBKLAD Z PRKEN TL. 25 MM - MODŘINOVÁ PRKNA 100/25 MM, HOBLOVANÁ, BEZ POVRCHOVÉ ÚPRAVY
PRKNA OSADIT S MEZERAMI 15 MM, KOTVIT DO OCELOVÝCH PROFILŮ POMOCÍ ZÁPUSTNÝCH NEREZOVÝCH VRUTŮ
KONSTRUKČNÍ DŘEVO - HRANOLY KVH - POVRCHOVÁ ÚPRAVA - OCHRANNÝ NÁTĚR PROTI BIOLOGICKÝM ŠKŮDCŮM
SPOJOVACÍ MATERIÁL - POZINKOVANÁ OCEL

VÝPIS MATERIÁLU
DŘEVĚNÝ HRANOL KVH - 140/140 MM - CELKEM 32,5 M
DŘEVĚNÝ HRANOL KVH - 80/140 MM - CELKEM 7 bM

	AG ATELIER s.r.o. Komenského 533 517 41 Kostelec nad Orlicí IČO 26002892 DIČ 255-26002892	tel.: +420 494 321 541 fax: +420 494 321 412 www.agatelier.cz agatelier@agatelier.cz	Datum	10/2020
			Měřítko	1: 25
			Stupeň	DPS
			Zodpovědný projektant: Ing. František Velinský	
Akce:			Vypracoval: Jindřiška Dostálová	
STŘEDNÍ ŠKOLA CHOVU KONÍ A JEZDECTVÍ KLADRUBY NAD LABEM - VÝSTAVBA JÍZDÁRNY				
Investor:	Pardubický kraj Komenského náměstí 125, 532 11 Pardubice		Číslo výkresu D.1.1.b.19	Paré
Obsah:	STŘÍŠKA U VSTUPU			

Tento dokument je duševním majetkem firmy AG ATELIER, Kostelec nad Orlicí. Nesmí být bez jejího souhlasu kopírován ani jinak rozšiřován!!!